



Transforming  
spaces, elevating  
experiences

# Floral Collection



# FLORAL 15X15/6”x6”

PORCELÁNICO PAVIMENTO Y REVESTIMIENTO MATE /  
FLOOR AND WALL PORCELAIN MATT



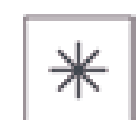
porcelánico  
porcelain tiles



pavimento mate  
matt flooring



revestimiento mate  
matt wall tiling



anti-hielo  
frost-proof



anti-slip



clase 2  
class 2



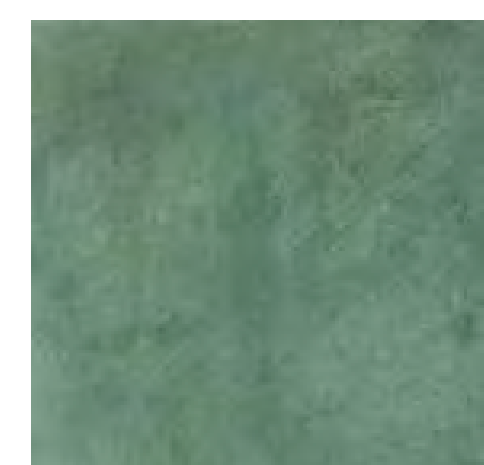
grupo absorción  
absorption group



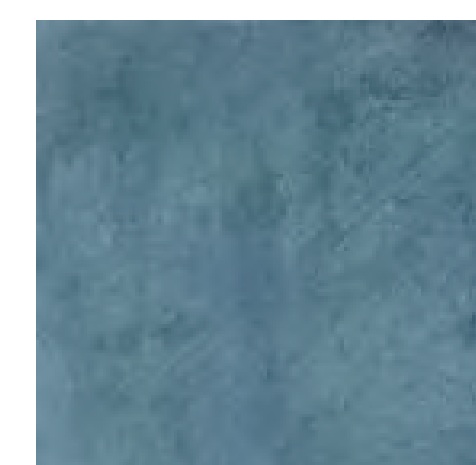
Gardenia  
15x15 / 6”x6”  
M-160



Buttercream  
15x15 / 6”x6”  
M-160



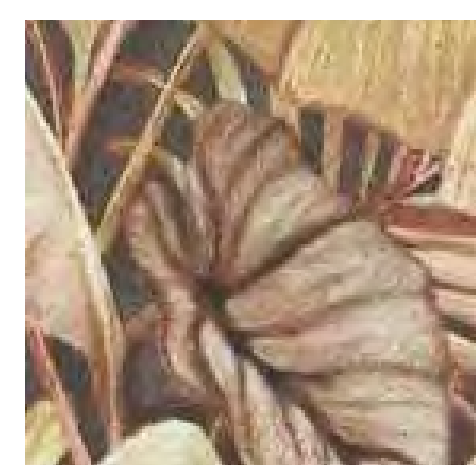
Aloe  
15x15 / 6”x6”  
M-160



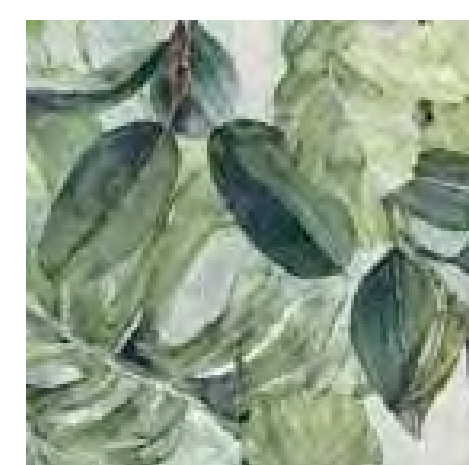
Iris  
15x15 / 6”x6”  
M-160



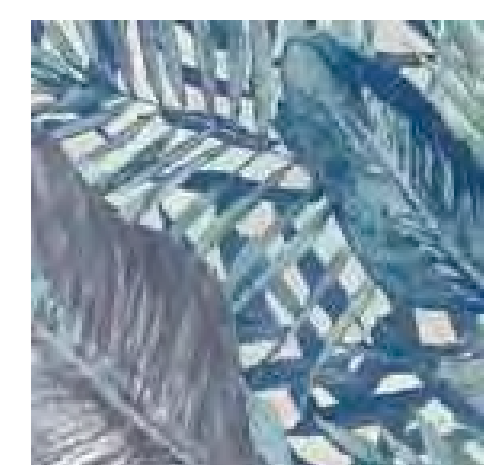
Obsidian  
15x15 / 6”x6”  
M-160



Aster  
15x15 / 6”x6”  
M-160



Eucalyptus  
15x15 / 6”x6”  
M-160



Empire  
15x15 / 6”x6”  
M-160

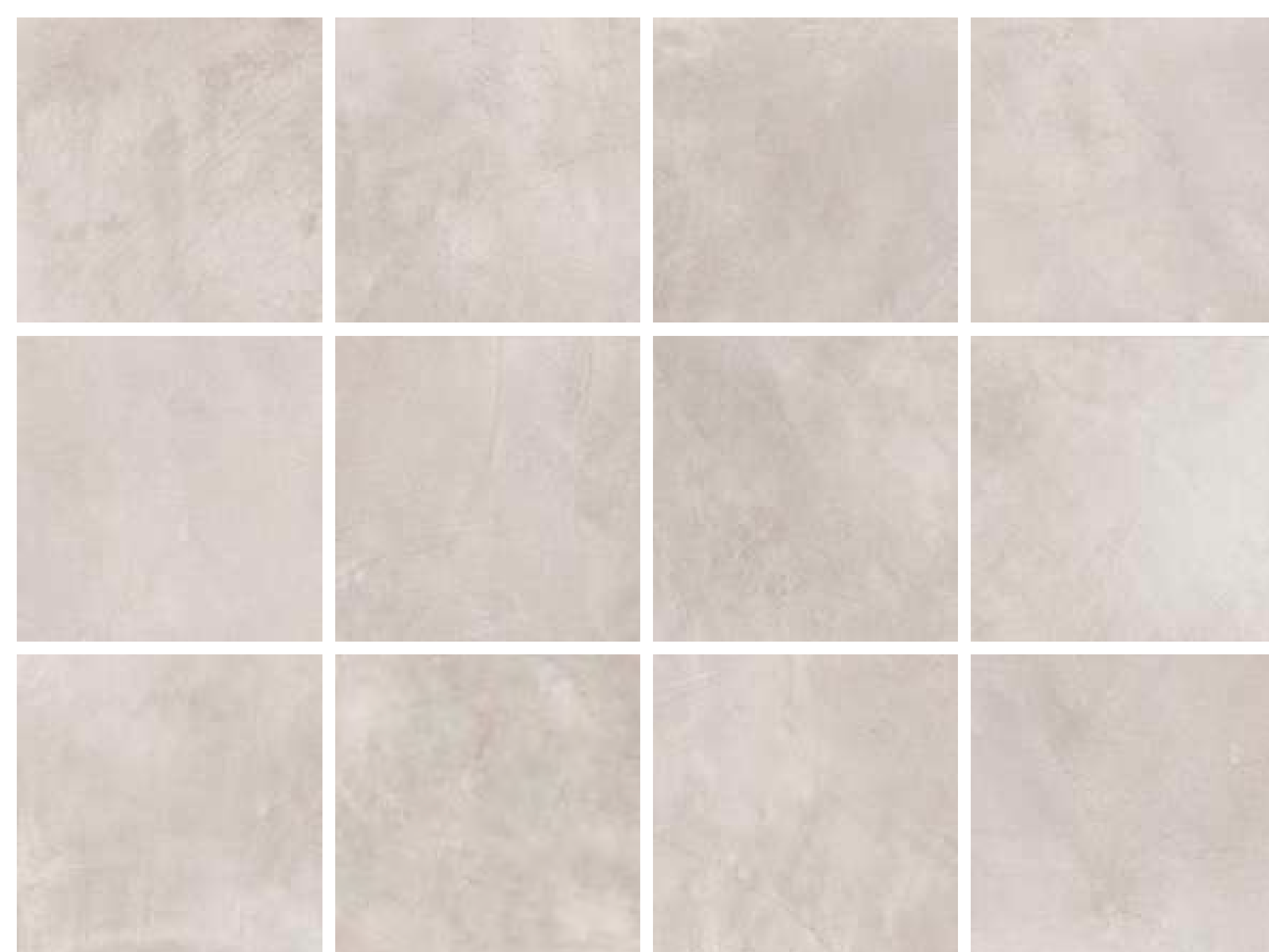
—  
12 diseños diferentes  
12 different designs



# GARDENIA

FLOOR AND WALL PORCELAIN MATT 15X15/6”X6”

- PO**  
porcelánico  
porcelain tiles
- P**  
pavimento mate  
matt flooring
- M**  
revestimiento mate  
matt wall tiling
- \***  
anti-hielo  
frost-proof
- R10**  
anti-slip
- 2**  
clase 2  
class 2
- Bla**  
grupo absorción  
absorption group
- PEI4**



Gardenia  
15x15 / 6"x6"  
M-160

—  
12 diseños diferentes  
12 different designs



# BUTTERCREAM

FLOOR AND WALL PORCELAIN MATT 15X15/6”X6”

- PO** porcelánico porcelain tiles
- PM** pavimento mate matt flooring
- MT** revestimiento mate matt wall tiling
- \*** anti-hielo frost-proof
- R10** anti-slip
- 2** clase 2 class 2
- Bla** grupo absorción absorption group
- PEI4**



Buttercream  
15x15 / 6"x6"  
M-160

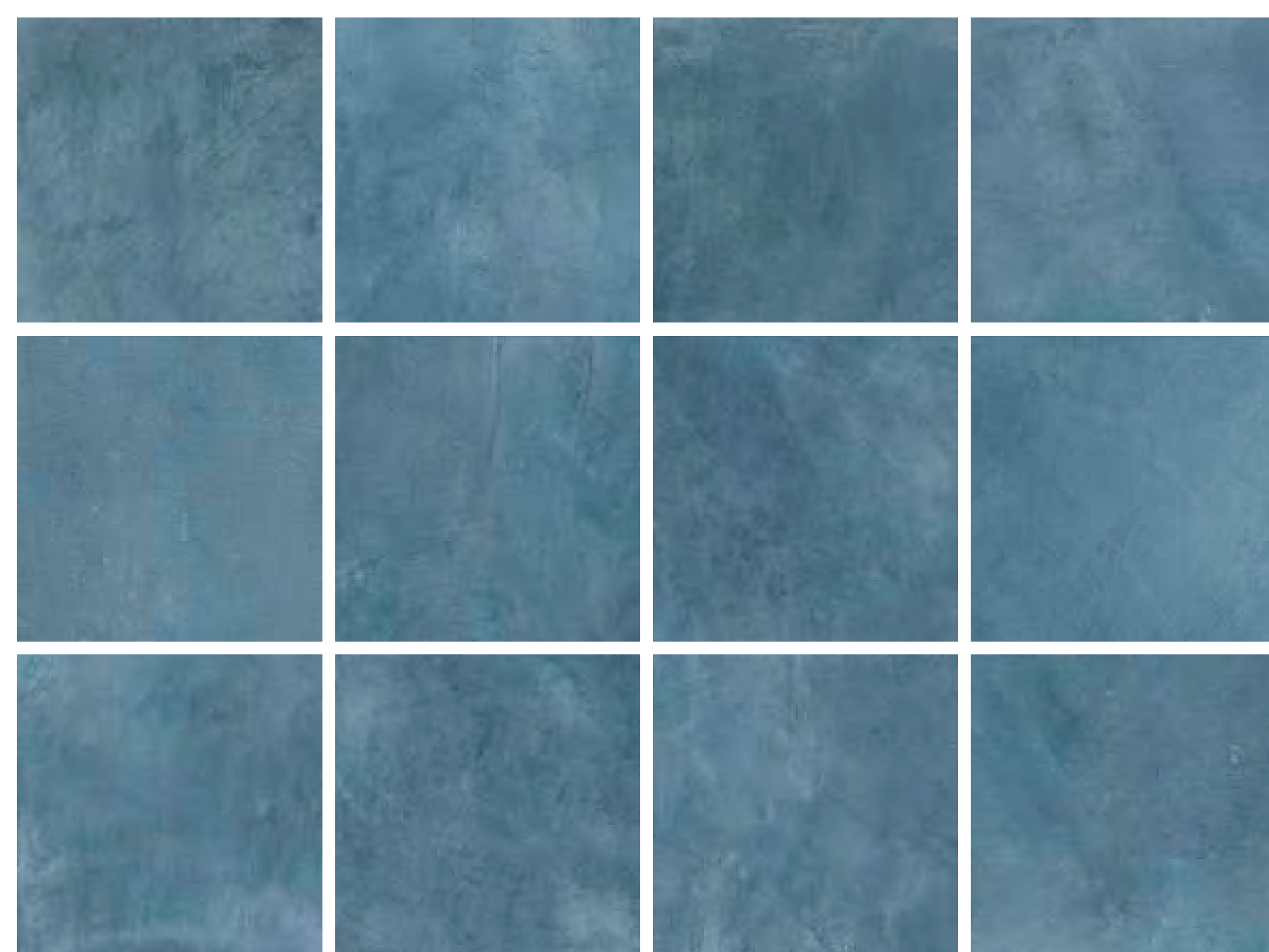
12 diseños diferentes  
12 different designs



# IRIS

FLOOR AND WALL PORCELAIN MATT 15X15/6”X6”

- PO**  
porcelánico  
porcelain tiles
- P**  
pavimento mate  
matt flooring
- M**  
revestimiento mate  
matt wall tiling
- \***  
anti-hielo  
frost-proof
- R10**  
anti-slip
- 2**  
clase 2  
class 2
- B1a**  
grupo absorción  
absorption group
- PEI4**



Iris  
15x15 / 6”x6”  
M-160

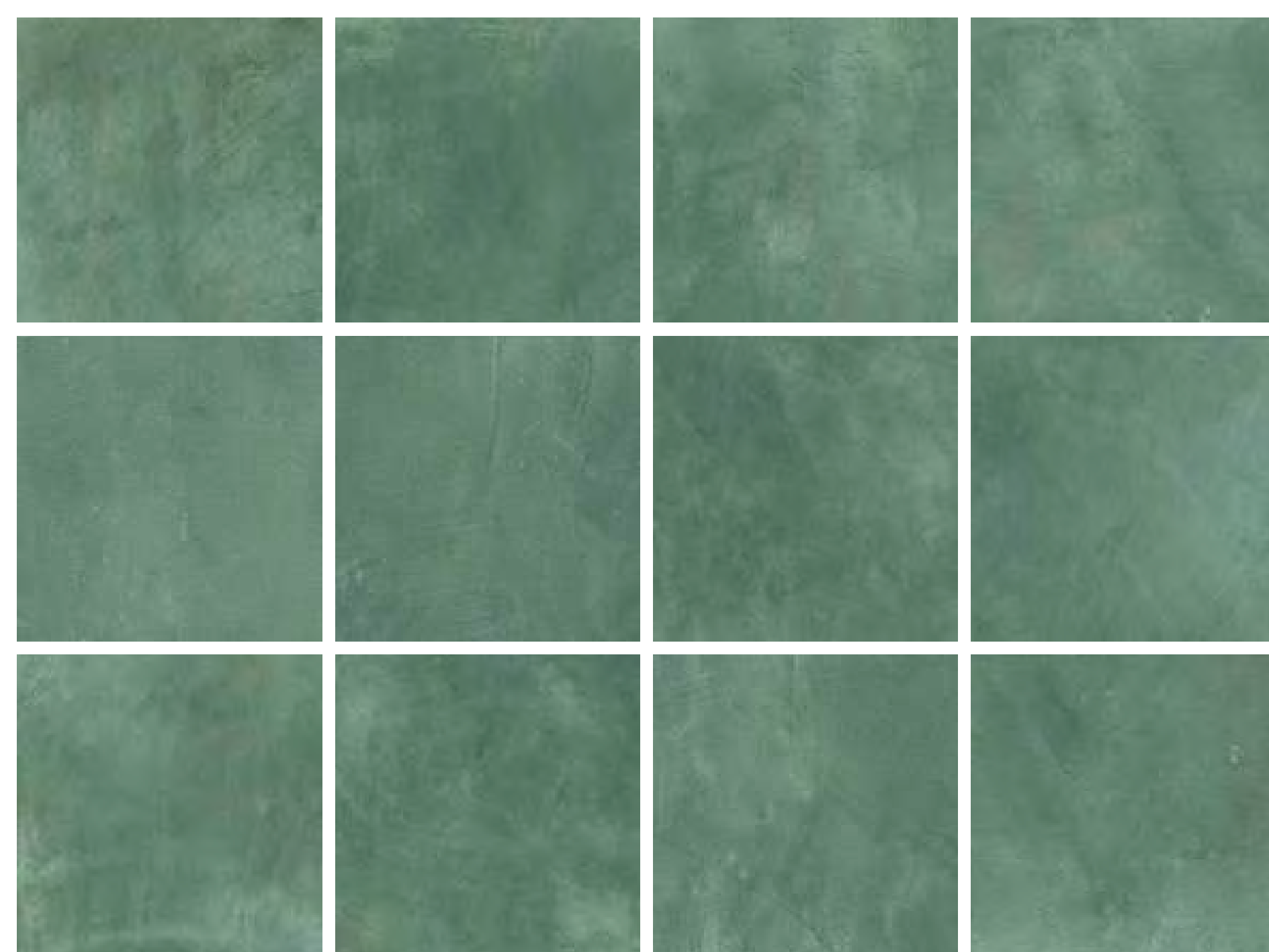
—  
12 diseños diferentes  
12 different designs



# ALOE

FLOOR AND WALL PORCELAIN MATT 15X15/6”X6”

- PO**  
porcelánico  
porcelain tiles
- Pavimento mate**  
matt flooring
- Revestimiento mate**  
matt wall tiling
- Anti-hielo**  
frost-proof
- R10**  
anti-slip
- Clase 2**  
class 2
- Bla**  
grupo absorción  
absorption group
- PEI4**



Aloe  
15x15 / 6"x6"  
M-160

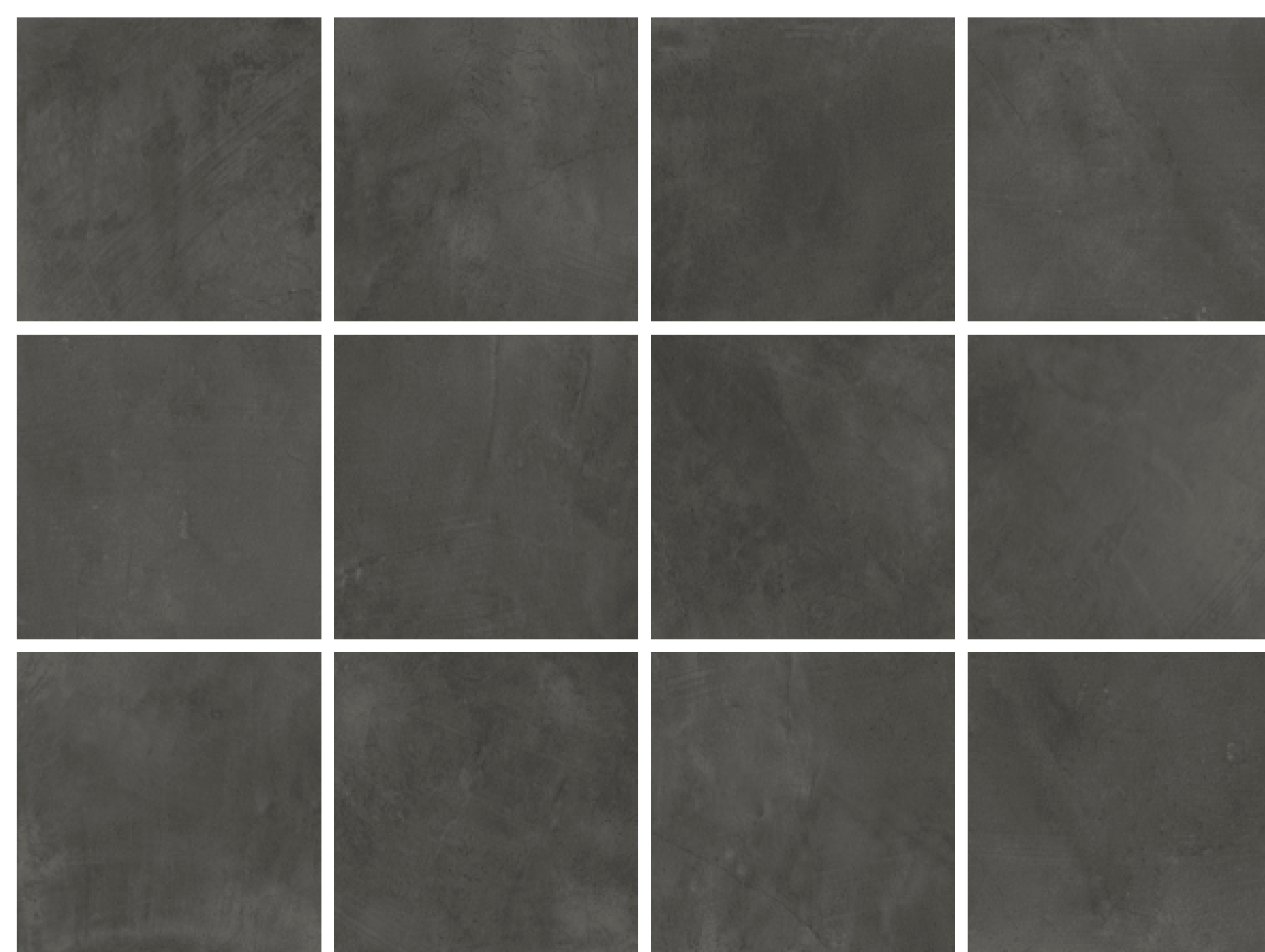
—  
12 diseños diferentes  
12 different designs



# OBSIDIAN

FLOOR AND WALL PORCELAIN MATT 15X15/6”X6”

- PO**  
porcelánico  
porcelain tiles
- P**  
pavimento mate  
matt flooring
- M**  
recubrimiento mate  
matt wall tiling
- \***  
anti-hielo  
frost-proof
- R10**  
anti-slip
- 2**  
clase 2  
class 2
- B1a**  
grupo absorción  
absorption group
- PEI4**



Obsidian  
15x15 / 6"x6"  
M-160

—  
12 diseños diferentes  
12 different designs



# ASTER

FLOOR AND WALL PORCELAIN MATT 15X15/6”X6”

- PO** porcelánico porcelain tiles
- Pavimento mate** matt flooring
- Revestimiento mate** matt wall tiling
- Anti-hielo** frost-proof
- R10** anti-slip
- Clase 2** class 2
- Bla** grupo absorción absorption group
- PEI4**



Aster  
15x15 / 6”x6”  
M-160



Gardenia  
15x15 / 6”x6”  
M-160









—  
12 diseños diferentes  
12 different designs





# ASTER

FLOOR AND WALL PORCELAIN MATT 15X15/6”X6”

-  **PO**  
porcelánico  
porcelain tiles
-  **pavimento mate**  
matt flooring
-  **revestimiento mate**  
matt wall tiling
-  **\***  
anti-hielo  
frost-proof
-  **R10**  
anti-slip
-  **2**  
clase 2  
class 2
-  **Bla**  
grupo absorción  
absorption group
-  **PEI4**



Aster  
15x15 / 6”x6”  
M-160



Buttercream  
15x15 / 6”x6”  
M-160

—  
12 diseños diferentes  
12 different designs



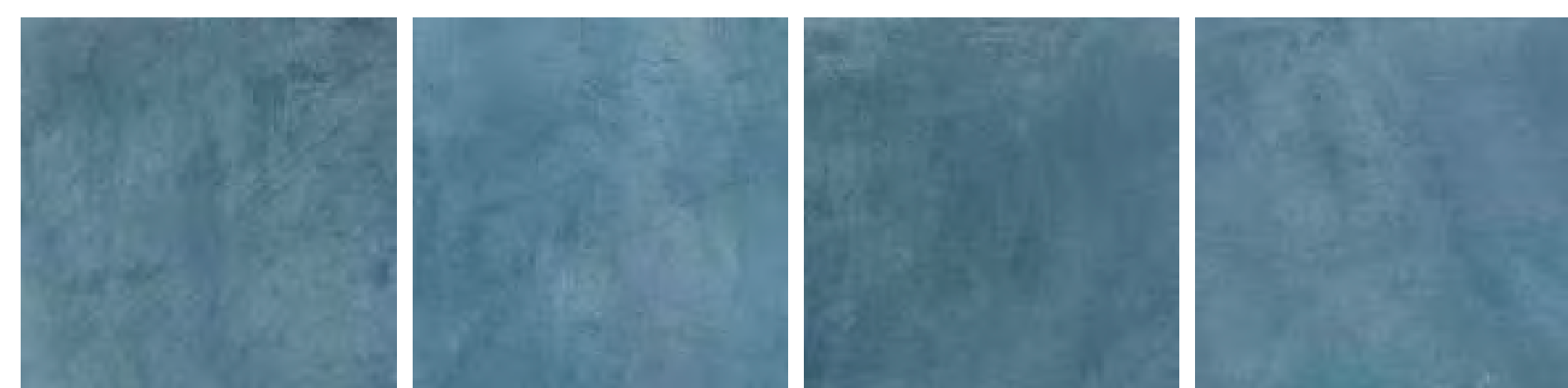
# EMPIRE

FLOOR AND WALL PORCELAIN MATT 15X15/6”X6”

- PO** porcelánico porcelain tiles
- ☞** pavimento mate matt flooring
- ☞** revestimiento mate matt wall tiling
- \*** anti-hielo frost-proof
- R10** anti-slip
- 2** clase 2 class 2
- Bla** grupo absorción absorption group
- PEI4**



Empire  
15x15 / 6”x6”  
M-160



Iris  
15x15 / 6”x6”  
M-160

—  
12 diseños diferentes  
12 different designs



# EUCALYPTUS

FLOOR AND WALL PORCELAIN MATT 15X15/6”X6”

- PO

porcelánico  
porcelain tiles
- pavimento mate  
matt flooring
- revestimiento mate  
matt wall tiling
- anti-hielo  
frost-proof
- R10  
anti-slip
- clase 2  
class 2
- B1a  
grupo absorción  
absorption group
- PEI4



Eucalyptus  
15x15 / 6”x6”  
M-160




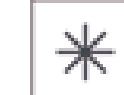

Aloe  
15x15 / 6”x6”  
M-160

—  
12 diseños diferentes  
12 different designs



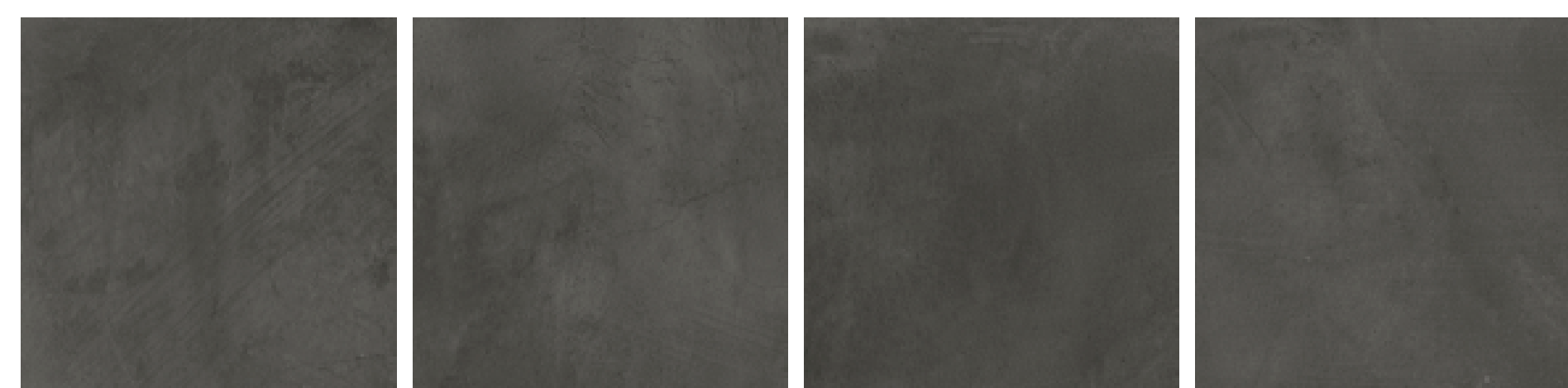
# EUCALYPTUS

FLOOR AND WALL PORCELAIN MATT 15X15/6”X6”

- PO**  
porcelánico  
porcelain tiles
-  pavimento mate  
matt flooring
-  revestimiento mate  
matt wall tiling
-  anti-hielo  
frost-proof
- R10**  
anti-slip
-  clase 2  
class 2
- Bla**  
grupo absorción  
absorption group
- PEI4**



Eucalyptus  
15x15 / 6”x6”  
M-160



Obsidian  
15x15 / 6”x6”  
M-160

—  
12 diseños diferentes  
12 different designs



## Packing List

Porcelain Tiles

FORMATO / SIZE cm / inches	CAJAS / BOXES			PALLET		
	Pzas. / Pces	m <sup>2</sup> aprox	kgs	Cajas / Boxes	m <sup>2</sup> aprox	kgs
15 x 15 / 6"x6"	44	1	17,42	64	64	1115

## Simbología

Simbols



## Características técnicas

Technical characteristics

DECLARACIÓN DE PRESTACIONES / DECLARATION OF PERFORMANCE / DÉCLARATION DE PERFORMANCE	
Nº: 004	
1.-	Código de identificación única del producto tipo Unique identification code of the product type Le code d'identification unique du type de produit
	Baldosas cerámicas prensadas en seco, con absorción de agua E ≤ 0,5 % Dry – pressed ceramic tiles, with water absorption E ≤ 0,5 % Carreaux céramiques pressés à sec, à absorption d'eau E ≤ 0,5 %
2.-	Uso o usos previstos Intented use(s) Utilisation(s) prévue(s)
	Para suelos y paredes interiores For interior floor and walls Pour les sols et les murs intérieur
3.-	Marca registrada y dirección del fabricante Trade mark and contact address Marque et l'adresse du fabricant
	Cerámica Ribesalbes S.A., Ctra. Onda-Ribesalbes, Km. 3,3 12200 Onda (Castellón) - ESPAÑA
4.-	Sistema de evaluación y verificación de la constancia de prestaciones System of assessment and verification of constancy of performance Système d'évaluation et de vérification de la constance des performances
	Sistema 4 / System 4 / Système 4

Características esenciales Essential Characteristics Caractéristiques essentielles	Prestaciones Performance Performance	Especificación técnica armonizada Harmonized technical specification Spécification technique harmonisée
Reacción al fuego Reaction to fire Réaction au feu	A1 <sub>FL</sub> / A1	EN 14411:2016
Emisión de sustancias peligrosas Release of dangerous substances Émission de substances dangereuses		
Cadmio Cadmium Cadmium	PND / NPD	
Plomo Lead Plomb	PND / NPD	
Fuerza de rotura Breaking strength Force de rupture	> 1300 N	
Deslizamiento Slip resistance Résistance a la glissance	PND / NPD	
Adhesión Bond strength adhesion: Adhésion au mortier de ciment:		
Adhesivo cementoso tipo C1 Cementitious adhesive type C1 Adhésif à base de ciment type C1	> 1 N/mm <sup>2</sup>	
Durabilidad para / Durability for / Durabilité pour		
Usos interiores Interior applications Applications intérieures	Cumple / Comply/Conforme	
Propiedades táctiles Tactile properties Propriétés tactiles	PND / NPD	

Cerámica Ribesalbes ha obtenido la Declaración Ambiental de Producto, DAP. Una prueba de su compromiso con la calidad y el respeto al medio ambiente. Este EPD ha sido elaborado y verificado de acuerdo con UNE-EN ISO 14025: 2010 y las Reglas de Categoría de Producto (PCR) indicadas en la tabla 1.

Cerámica Ribesalbes has obtained the Environmental Product Declaration, DAP. This certification is a proof of its quality and respect for the environment. This EPD has been drawn up and verified according to UNE-EN ISO 14025:2010 and the Product Category Rules (PCR) indicated in table 1.

TITLE	Ceramic coverings
REGISTRATION CODE	Global EPD 002-041 rev.1
ISSUE DATE	2018/12/12
CONFORMIDAD	UNE-EN 14411
PROGRAMME	GlobalEPD
PROGRAMME OPERATOR	AENOR

## Contact us for more information

---



[architectural@veronagroup.co.uk](mailto:architectural@veronagroup.co.uk)  
0113 519 5004  
[www.verona-architectural.co.uk](http://www.verona-architectural.co.uk)

Lumina,  
Park Approach,  
Thorpe Park,  
Leeds LS15 8GB

